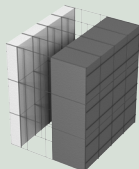


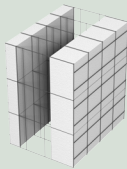
COFFRAGE SUR MESURE

ISOLANT SISMO R $\geq 7 \text{ m}^2\text{K/W}$

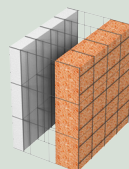
TYPE 1: EPS1/ EPS2



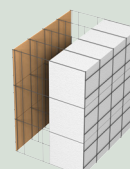
TYPE 2: EPS1/ EPS1



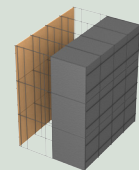
TYPE 3: EPS1/ RESOL



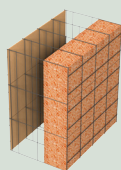
TYPE 4: FC/EPS1



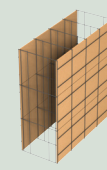
TYPE 5: FC/ EPS2



TYPE 6: FC/ RESOL



TYPE 7: FC/ FC



Légende:
 EPS 1= Polystyrène expansé
 EPS2 = Polystyrène expansé graphité
 RESOL = mousse phénolique
 FC = fibres-ciment

CARACTÉRISTIQUES TECHNIQUES

Règles de construction	ETA 01/0001 et DTA 16/19-770_V1				
Dénomination	S40_5EPS_20EPS	S38_5EPS_21EPS	S35_5EPS_14RS	S38_FC_26EPS	S40_FC_25EPS
Type de module SISMO	1	1	3	5	5
Résistance Thermique R ($\text{m}^2\text{K/W}$) (3)	$\geq 7,38$	$\geq 7,66$	$\geq 7,31$	$\geq 7,08$	$\geq 7,6$
Déperdition Thermique U ($\text{W/m}^2\text{K}$)	$\leq 0,14$	$\leq 0,13$	$\leq 0,14$	$\leq 0,14$	$\leq 0,13$
Résistance au feu	REI120	REI90	REI120	REI60	REI90
Réaction au feu (avec enduit extérieur)	B, s1-d0 (1)				
DIMENSIONS					
Épaisseur de voile beton	15 cm	12 cm	15 cm	12 cm	15 cm
Épaisseur du module	40 cm	38 cm	35 cm	38 cm	40 cm
Largeur du module	120 cm (2)				
Hauteur maximale du module	600 cm				
Poids du module	9,7 kg/m ²	9,8 kg/m ²	10,4 kg/m ²	14,8 kg/m ²	13,4 kg/m ²

(1) Réaction au feu FC sans enduit = A2, S1-d0

(2) Jusqu'à 600 cm si la hauteur du module ≤ 120 cm.

(3) Résistance Thermique du mur fini = module avec béton ($\lambda = 1,65 \text{ W/mK}$) + 1 cm d'enduit intérieur ($\lambda = 0,4 \text{ W/mK}$) + 1 cm d'enduit extérieur ($\lambda = 0,55 \text{ W/mK}$).

Remarque: ETA 01/0001 autorise l'application d'autres isolants tels que la laine minérale, le polystyrène extrudé, le verre cullulaire et la mousse de polyuréthane.